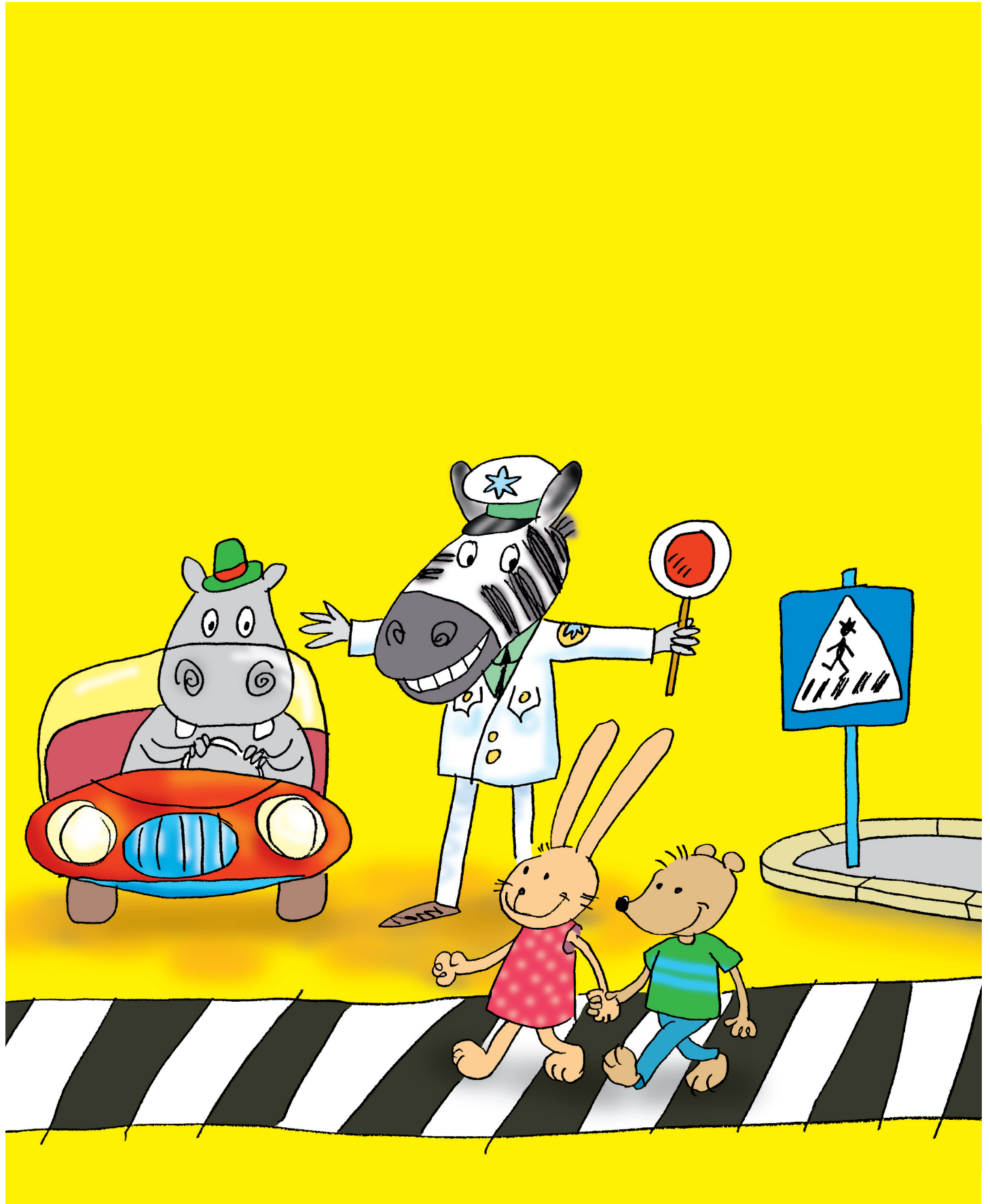


Schulwegplan

Gemeinde Aschheim

2024/2025



Schulwegplan 2024/2025

Gemeinde Aschheim

Kelten-Grundschule Herdweg 16, 85609 Aschheim



Liebe Eltern,

unsere Schulkinder sind die jüngsten und gleichzeitig leider auch die meistgefährdeten Verkehrsteilnehmer, gerade auf dem Weg zur Schule und nach Hause. Den sichersten Schulweg finden Sie natürlich am besten zusammen mit Ihrem Kind selbst. Dieser Schulwegplan will Ihnen dabei helfen, indem er bekannte Gefahrenstellen aufzeigt. Für Ihre Mitwirkung und Beratung danken wir der Verkehrswacht München e. V. und den zuständigen Polizeidienststellen sehr herzlich.

Dank für finanzielle Unterstützung gebührt der Kreissparkasse München Starnberg Ebersberg. Unsere besondere Anerkennung gilt auch den Schulweghelferinnen und -helfern, die durch ihren persönlichen Einsatz den Gang zur Schule und nach Hause für Ihre Kinder sicherer machen.

Die Herausgeber dieses Schulwegplanes, der Landkreis München und Ihre Wohnsitzgemeinde sowie Ihre Schule und die Elternbeiräte, wünschen allen Schulkindern einen stets unfallfreien Schulweg!



Robert Ertl
2. Bürgermeister



Christoph Göbel
Landrat

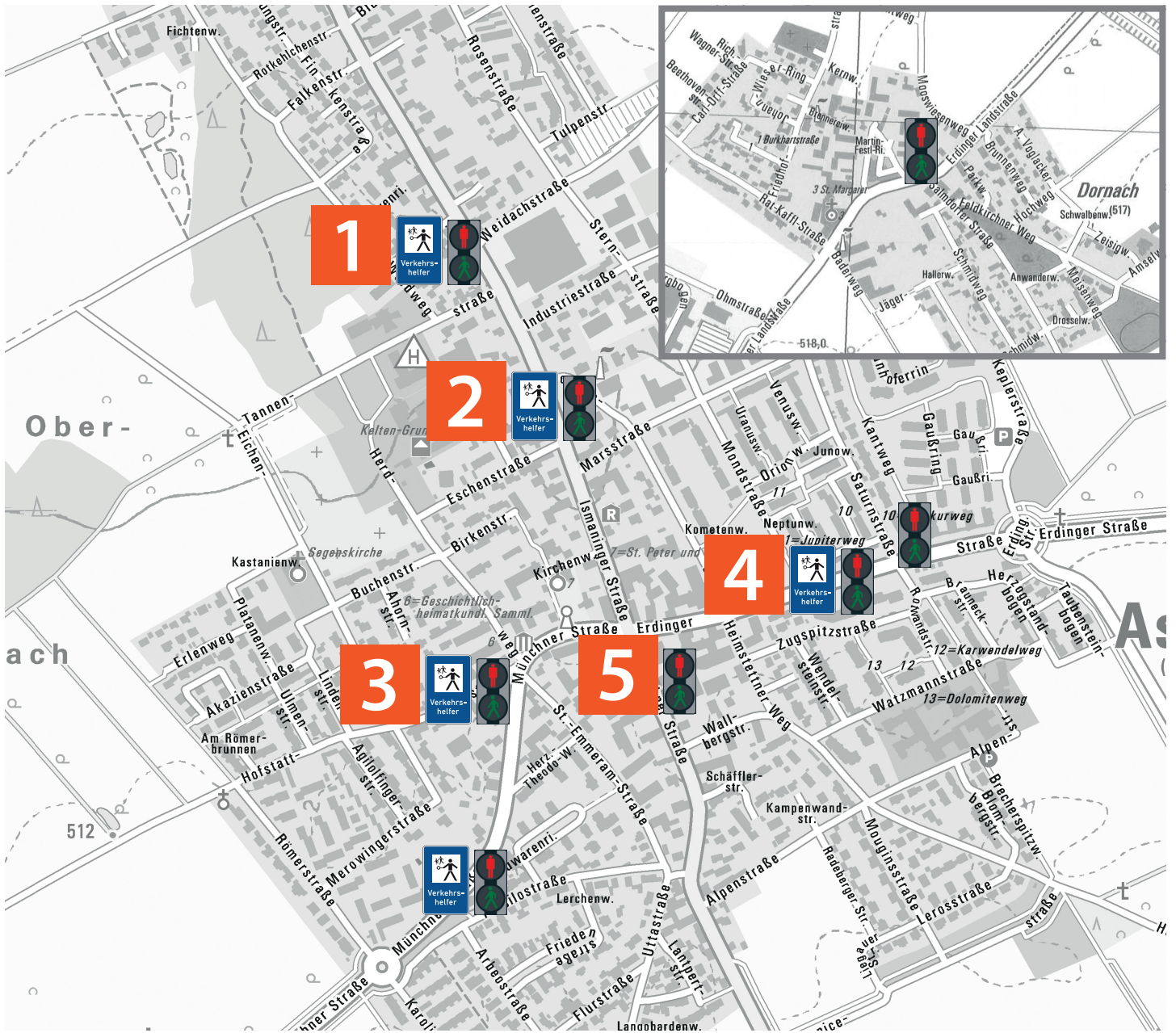
Suchen Sie mit Hilfe dieses Plans gemeinsam mit Ihrem Kind den verkehrssichersten Weg zur Schule. Dabei sollten folgende Regeln beachtet werden:

- ⇒ Ihr Kind sollte die Fahrbahn möglichst wenig überqueren müssen.
- ⇒ Wenn eine Straße überschritten werden muss, sollte das grundsätzlich an Kreuzungen oder Einmündungen geschehen, nicht an Streckenabschnitten dazwischen.
- ⇒ Straßen mit starkem oder schnellem Verkehr sollten möglichst an den Stellen überquert werden, die durch eine Ampel, einen Zebrastreifen oder durch Schulweghelfer bzw. Schülerlotsen gesichert sind.
- ⇒ Sprechen Sie auch über die Stellen, die von Ihren Kindern gemieden werden sollten.



Landkreis
München





Schulwegplan und wichtige verkehrskritische Punkte

Kinder aus Dornach fahren mit dem Schulbus. Dieser hält an 3 Haltestellen: **Salmdorfer Straße**, **Martin-Festl-Ring**, **Friedhofstraße**



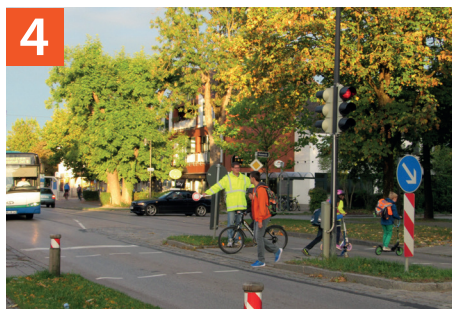
Fußgängerampel Ismaninger Straße/Weidachstraße/Tannenstraße



Fußgängerampel Ismaninger Straße/Marsstraße/Eschenstraße



Fußgängerampel Münchner Straße/Herdweg/St.-Emmeram-Straße



Fußgängerampel Erdinger Straße/Heimstettner Weg/Sonnenstraße



Kreuzungsbereich Ismaninger Straße/Feldkirchner Straße/Münchner Straße/Erdinger Straße

Dieser Schulwegplan soll Ihrem Kind und Ihnen helfen, schon vor dem Schulbeginn den Schulweg zu trainieren. Die im Ortsplan verwendeten Verkehrszeichen haben wir mit einer Erläuterung nochmals abgebildet. Bitte erklären Sie Ihrem Kind die genaue Bedeutung und die damit verbundenen Verhaltensweisen.



Fußgängerüberweg:

Du hast eine gute Stelle gefunden, um die Straße zu überqueren. Sei trotzdem vorsichtig.



Verkehrshelfer:

Hier ist eine günstige Gelegenheit, die Straße zu überqueren, weil zum Beispiel ein Schülerlotse die Autos stoppt und den Fußgängern hilft, sicher über die Straße zu kommen.



Fußgängerampel:

Bei Rot stehen, bei Grün gehen. Das rote Männchen bedeutet: Stopp, stehen bleiben; das grüne, dass Du die Straße überqueren kannst.



Gemeinsamer Rad- und Fußweg:

Hier benutzen Radfahrer und Fußgänger den gleichen Weg. Besondere Rücksichtnahme und Umsicht sind gefordert, besonders von schnelleren Radfahrern und Inlineskatern.



Fußweg:

Dieser Weg ist für Fußgänger. Kinder bis zum vollendeten 8. Lebensjahr müssen ihn mit Fahrrädern benutzen, Kinder bis zum vollendeten 10. Lebensjahr dürfen ihn benutzen.

Noch ein paar Hinweise:

Begleitung der Kinder

Schulanfänger sind nicht in der Lage, den Verkehr in ähnlicher Weise wie die Erwachsenen zu erleben und zu begreifen. Also: Begleiten Sie Ihr Kind anfangs, achten Sie am Beispiel älterer Kinder auf Ablenkungsmöglichkeiten, wie die Bäckerei, den Kiosk, das Schreibwarengeschäft usw.

Zeitvorgabe für den Weg zur Schule

Kalkulieren Sie schon beim Frühstück ein, dass Ihr Kind ca. ¼ Stunde vor Schulbeginn in unmittelbarer Nähe des Schulgebäudes sein sollte – nur so wird nicht gehetzt.

Auffällige Kleidung des Kindes

Je heller und bunter die Kleidung – um so sicherer ist sie. Wenn Ihr Kind farbenfrohe, leuchtende Kleidung liebt – recht so. Eher gesehen werden, hilft Unfälle verhindern.

Schülerbeförderung im privaten Kraftfahrzeug

Gönnen Sie Ihrem Kind den Schulweg zu Fuß. Neben der zusätzlichen Bewegung ermöglichen Sie Ihrem Kind ein Gemeinschaftserlebnis mit anderen Schulkindern. Falls Sie Ihr Kind ausnahmsweise mit dem Auto zur Schule bringen müssen, denken Sie bitte an den Kindersitz und das Angurten. Lassen Sie Ihr Kind unbedingt auf der Schulseite rechts aus dem Auto aussteigen.

Mit dem Fahrrad/Kickboard zur Schule?

Schicken Sie Ihr Kind anfangs nicht mit dem Kickboard/Fahrrad zur Schule! Bitte lassen Sie Ihr Kind erst nach der für die 4. Klasse vorgesehenen Radfahrprüfung alleine Rad fahren. Wegen der kleinen Räder der Kickboards besteht erhöhte Sturzgefahr.

Wir können Ihnen helfen:



Schulleitung
Monica Schröger
Kelten-GS
Herdweg 16
85609 Aschheim
Tel. 0 89 / 907 79 28-0



Sicherheitsbeauftragten
Sarah Wölfl
Anette Kronschnabl
Herdweg 16
85609 Aschheim
Tel. 01 76 / 907 79 28-0



Verkehrssachbearbeiter
im Rathaus
Matthias Böhm
Saturnstraße 48
85609 Aschheim
Tel. 0 89 / 90 99 78-25



Elternbeiratsvorsitzender
Daniel Steiner

Polizeiinspektion 27
Rechnerstraße 11
85540 Haar
Tel. 0 89 / 46 23 05-117

Bildnachweis/Urheberrecht

Titelseite: Illustration Norbert Pautner, München; entnommen aus: „Mein erstes Buch vom Straßenverkehr“ von Luise Wiese und Norbert Pautner, Bassermann Verlag

Seite 2: © Foto 2. Bürgermeister: Robert Ertl. © Foto Landrat: Christoph Gramann.

Seite 3: © Fotos 1-5: Gemeinde Aschheim

Seite 4: © Fotos Monica Schröger/Sarah Wölfl und Anette Kronschnabl/Matthias Böhm/Daniel Steiner

Gestaltung: © Medienzentrum, Landratsamt München